

Приложение
к постановлению Администрации Лебяжьеvского района
от _____ 2017 года № ____
«Об утверждении схемы размещения рекламных конструкций на
территории Лебяжьеvского района Курганской области»

ПРОЕКТ

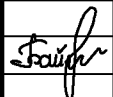
схемы размещения рекламных конструкций на территории Лебяжьеvского района, Курганской области

Согласовано

Взам. инв. №

Подпись и дата

Инв. № подл.

						Администрация Лебяжьеvского района			
						Курганская область, Лебяжьеvский район, р.п. Лебяжье			
Изм.	Кол. уч.	Лист	№ док.	Подп.	Дата	Схема размещения рекламных конструкций	Стадия	Лист	Листов
Разработал			Байкадамова А.А.		09.01.2017		П	1	21
						М 1:2000, 1:10000	Отдел инвестиционных программ, строительства и ЖКХ Администрации Лебяжьеvского района		



ПРОЕКТ СХЕМЫ РАЗМЕЩЕНИЯ РЕКЛАМНЫХ КОНСТРУКЦИЙ НА ТЕРРИТОРИИ ЛЕБЯЖЬЕВСКОГО РАЙОНА КУРГАНСКОЙ ОБЛАСТИ



Согласовано

Взам. инв. №

Подпись и дата

Инв. № подл.

Изм.	Кол.уч.	Лист	№ док.	Подп.	Дата
				<i>Байра</i>	09.01.2017

Лист

2

ПОЯСНИТЕЛЬНАЯ ЗАПИСКА

Схема размещения рекламных конструкций на территории Лебяжьевого района Курганской области (далее – Схема) сформирована с учетом положений следующих нормативных документов:

Градостроительный кодекс РФ;

Земельный кодекс РФ;

Федеральный закон от 13.03.2006 № 38-ФЗ О рекламе и с учетом изменений, внесенных от 07.05.2013 г.;

Федеральный закон от 07.05.2013 № 98-ФЗ О внесении изменений в Федеральный закон О рекламе и отдельные законодательные акты Российской Федерации;

Закон Курганской области от 03.03.2004 № 386 О государственной охране объектов культурного наследия (памятников истории и культуры), находящихся на территории Курганской области ;

Постановление Правительства Российской Федерации от 26.04.2008 № 315 об утверждении Положения о зонах охраны объектов культурного наследия (памятников истории и культуры) народов Российской Федерации;

Постановление Правительства Курганской области от 24.11.2014 № 427 Об утверждении Порядка согласования схем размещения рекламных конструкций на земельных участках, расположенных на территории Курганской области, независимо от форм собственности, а также на зданиях или ином недвижимом имуществе, находящемся в собственности Курганской области или собственности муниципальных образований Курганской области, и вносимых в нее изменений ;

ГОСТ Р 52044-2003 Наружная реклама на автомобильных дорогах и территориях городских и сельских поселений. Общие технические требования к средствам

наружной рекламы. Правила размещения с изменениями от 29.02.2016 г.

Раздел 1.

Цели настоящей Схемы размещения рекламных конструкций

1. Схема размещения рекламных конструкций является документом, определяющим места размещения рекламных конструкций, типы и виды рекламных конструкций, установка которых допускается на данных местах.

2. Настоящая Схема размещения рекламных конструкций на территории Лебяжьевого района устанавливает необходимые требования по обеспечению благоприятной визуальной – рекламной среды для граждан, имущества физических или юридических лиц, государственного или муниципального имущества при размещении, эксплуатации и утилизации рекламных конструкций на территории Лебяжьевого района. Определяет соответствие размещения наружной рекламы архитектурному облику сложившейся застройки.

Раздел 2.

Сфера применения Схемы

3. Настоящая Схема регулирует отношения, возникающие при распространении наружной рекламы с использованием щитов, стендов, перетяжек, электронных табло и иных технических средств стабильного территориального размещения (далее – рекламные конструкции), эксплуатации, техническом обслуживании, модернизации и оценке соответствия размещения рекламных конструкций.

4. Настоящая Схема распространяется на средства наружной рекламы, размещаемые на автомобильных дорогах и территории Лебяжьевого района.

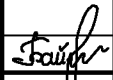
5. Настоящая Схема устанавливает обязательные

Согласовано

Взам. инв. №

Подпись и дата

Инв. № подл.

					09.01.2017
Изм.	Кол.уч.	Лист	№ док.	Подп.	Дата

для применения и исполнения требования к объектам и субъектам визуально – рекламного регулирования, указанным в настоящей Схеме.

6. Содержащиеся в настоящей Схеме обязательные требования к объектам и субъектам визуально – рекламного регулирования являются исчерпывающими, имеют прямое действие на всей территории Лебяжьевского района и могут быть изменены только путем внесения изменений и дополнений в настоящую Схему.
7. Настоящая Схема основана на принципах:
 - унификации дизайна и мест стабильного размещения рекламных конструкций;
 - комплексного размещения рекламных конструкций в среде поселений;
 - сохранения и обогащения архитектурного облика поселений.

Раздел 3.

Объекты и субъекты визуально – рекламного регулирования

8. Объектами визуально – рекламного регулирования настоящей Схемы являются рекламные конструкции вне зависимости от страны изготовления, а также процессы размещения, монтажа, эксплуатации и модернизации рекламных конструкций, а также процессы оценки рекламных конструкций.
9. Субъектами визуально–рекламного регулирования настоящей Схемы являются органы местного самоуправления, уполномоченные органы и лица, участвующие в процессах размещения и утилизации рекламных конструкций, а также в процессах оценки состояния рекламных конструкций.

Раздел 4.

Основные понятия

10. Для целей настоящей Схемы используются следующие основные понятия:
 - 1) Наружная реклама (по тексту допустимо – рекламные конструкции) – щитовые конструкции, стенды, тумбы, панели – кронштейны, настенные панно, перетяжки, электронные табло, проекционные, лазерные и иные технические средства, конструкции с элементами ориентирующей информации, информирующие о маршрутах движения и находящихся на них объектах, арки, порталы, рамы с рекламной информацией и иные технические средства стабильного территориального размещения, функционально предназначенные для размещения на них рекламной информации, в том числе на внешних стенах, крышах и иных конструктивных элементах зданий, строений и сооружений.
 - 2) Рекламная поверхность – поверхность рекламной конструкции, предназначенная для распространения рекламы.
 - 3) Ответственный за эксплуатацию – лицо, эксплуатирующее рекламную конструкцию и несущее ответственность за выполнение требований эксплуатационной документации, а также требований технической безопасности при эксплуатации рекламных конструкций.
 - 4) Эксплуатация – стадия жизненного цикла рекламной конструкции, на которой осуществляется использование рекламной конструкции по назначению, ее техническое обслуживание, наладка, модернизация и ремонт.
 - 5) Срок службы рекламной конструкции – установленный проектной документацией период, в течение которого рекламная конструкция может эксплуатироваться.

Раздел 5.

Виды рекламных конструкций

11. По месту расположения рекламные конструкции

Согласовано

Согласовано			
Взам. инв. №			
Подпись и дата			
Инв. № подл.			

Изм.	Кол.уч.	Лист	№ док.	Подп.	Дата
				<i>Байра</i>	09.01.2017

подразделяются на следующие типы:

- отдельно стоящие рекламные конструкции - стационарные наземные рекламные конструкции на собственных опорах;

- рекламные конструкции, располагаемые на внешних стенах, крышах и иных конструктивных элементах зданий, строений и сооружений;

12. По площади рекламного поля отдельно стоящие рекламные конструкции подразделяются на следующие категории:

- малогабаритные рекламные конструкции с площадью одного рекламного поля (стороны) менее 6 кв. м;

- крупногабаритные рекламные конструкции с площадью одного рекламного поля (стороны) от 6 кв. м до 18 кв. м включительно;

- рекламные конструкции особо крупных форматов с площадью одного рекламного поля (стороны) более 18 кв. м.

13. По высоте размещения рекламного поля отдельно стоящие рекламные конструкции подразделяются на следующие категории:

- рекламные конструкции малой высоты - верхний край рекламного поля расположен на высоте не более 4,5 м от поверхности размещения;

- рекламные конструкции нормальной высоты - верхний край рекламного поля расположен на высоте от 4,5 до 7 м от поверхности размещения;

- рекламные конструкции увеличенной высоты - верхний край рекламного поля расположен на высоте более 7 м от поверхности размещения.

14. Под элементами уличной мебели, совмещенными с рекламными конструкциями, уличные скамьи, урны для мусора, уличные часы, таксофонные кабины, оснащенные рекламными панелями площадью не более 2,5 кв. м, при условии, что

площадь рекламного поля (стороны) не превышает двух третей площади всего информационного поля (стороны) элемента уличной мебели (в случае наличия на элементе уличной мебели одновременно с рекламным полем (стороной) также поля (стороны) для размещения иной информации).

15. Под рекламными конструкциями индивидуальных проектов понимаются отдельно стоящие рекламные конструкции, одновременно отвечающие следующим требованиям:

- рекламная конструкция имеет более двух рабочих полей;

- рекламные конструкции, установленные в непосредственной близости от предприятия и связанные с ним единым архитектурно - пространственным решением;

- рекламные конструкции, предназначенные исключительно для информирования о месте нахождения конкретного предприятия и/или оказываемых им услугах (виде деятельности).

16. Под информационными щитами, стендами, тумбами понимаются соответственно рекламные конструкции, удовлетворяющие одновременно следующим условиям:

- щит, стенд, тумба используются для размещения информации, освещающей наиболее важные поселковые проекты, связанные с различными сферами деятельности, значимыми событиями, праздничным оформлением;

- размещение на щите, стенде, тумбе вышеуказанной информации осуществляется на основании решений администрации или договоров с администрацией Лебяжьевского района;

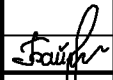
- работы по изготовлению и установке щита, стенда, тумбы финансируются за счет средств предприятий, учреждений, организаций.

Согласовано

Взам. инв. №

Подпись и дата

Инв. № подл.

Изм.	Кол.уч.	Лист	№ док.	Подп.	Дата
					09.01.2017

Лист

5

Раздел 6.

Требования к размещению вновь устанавливаемых отдельно стоящих рекламных конструкций

17. Унификация видов рекламных конструкций, мест и приемов их размещения с учетом характерных типов средовых ситуаций (угол, перекресток, квартал, магистраль, транспортная развязка и т.п.).

18. Упорядоченное размещение рекламных конструкций относительно основных архитектурно - планировочных элементов и относительно друг друга.

19. Координация рекламных плоскостей рекламных конструкций в соответствии с планировочными осями. Конструкции, размещаемые на автомобильных дорогах, координируются таким образом, чтобы рабочими являлись не менее двух ее полей, иная координация исключена.

20. Рациональная группировка и рассредоточение рекламных конструкций на основе пространственного ритма, принципа парности, единства вида, соподчиненности рекламоносителей различных видов и форматов.

21. Средства наружной рекламы не должны ограничивать видимость технических средств организации дорожного движения, уменьшать габарит инженерных сооружений. а также не должны быть размещены:

- на одной опоре, в створе и в одном сечении с дорожными знаками и светофорами;
- на аварийно - опасных участках дорог и улиц, на железнодорожных переездах, в пределах границ транспортных развязок в разных уровнях, мостовых сооружениях, в туннелях и под путепроводами, а также на расстоянии менее 350 м от них вне населенных пунктов и 50 м - в населенных пунктах, непосредственно над въездами в туннели и выездами из туннелей и ближе 10 м от них;
- на участках автомобильных дорог и улиц с

высотой насыпи земляного полотна более 2 м;

- на участках автомобильных дорог вне населенных пунктов с радиусом кривой в плане менее 1200 м, в населенных пунктах - на участках дорог и улиц с радиусом кривой в плане менее 600 м;

- над проезжей частью и обочинами дорог, а также на разделительных полосах;

- на дорожных ограждениях и направляющих устройствах;

- на подпорных стенах, деревьях, скалах и других природных объектах;

- на участках автомобильных дорог с расстоянием видимости менее 350 м вне населенных пунктов и 150 м - в населенных пунктах;

- ближе 25 м от остановок маршрутных транспортных средств;

- в пределах границ наземных пешеходных переходов и пересечениях автомобильных дорог или улиц в одном уровне, а также на расстоянии менее 150 м от них вне населенных пунктов, 50 м - в населенных пунктах;

- сбоку от автомобильной дороги или улицы на расстоянии от ближайшего края средства наружной рекламы менее 10 м до бровки земляного полотна автомобильной дороги (бордюрного камня) вне населенных пунктов и на расстоянии менее 5 м - в населенных пунктах;

- сбоку от автомобильной дороги или улицы на расстоянии менее высоты средства наружной рекламы, если верхняя точка находится на высоте более 10 м или менее 5 м над уровнем проезжей части.

22. На автомобильных дорогах нижний край рекламного щита или крепящих его конструкций размещают на высоте не менее 2,0 м от уровня поверхности участка, на котором расположено средство размещения рекламы, а на

Согласовано

Взам. инв. №

Подпись и дата

Инв. № подл.

Изм.	Кол.уч.	Лист	№ док.	Подп.	Дата
				<i>Байра</i>	09.01.2017

территории муниципального образования – на высоте не менее 4,5 м.

23. Расстояние в плане от фундамента до границы имеющихся подземных коммуникаций должно быть не менее 1 м.

24. Удаление средств наружной рекламы от линий электропередачи осветительной сети должно быть не менее 1,0 м.

25. Расстояние от средств наружной рекламы до дорожных знаков и светофоров должно быть не менее указанного в таблице 1

Таблица 1

Разрешенная скорость движения на дороге (улице), км/ч	Площадь рекламного объявления, м2			
	выше 18	от 15 до 18	от 6 до 15	менее 6
Более 60	50	100	60	40
60 и менее	100	60	40	25

Допускается снижение до 50% значений расстояний, указанных в таблице 1, при размещении средств наружной рекламы после дорожных знаков и светофоров (по ходу движения).

26. В зависимости от площади рекламного объявления расстояние между отдельно размещенными на одной стороне дороги средствами наружной рекламы должно быть не менее приведенного в таблице 1а.

Таблица 1а

Место размещения наружной рекламы	Площадь рекламного объявления, м2		
	свыше 18	от 6 до 18	менее 6
В пределах населенных пунктов	150	100	30
За пределами населенных пунктов	200	100	40

27. Не допускается размещение рекламы путем нанесения либо вкрапления, с использованием строительных материалов, краски, дорожной разметки и т. п., в поверхность автомобильных дорог и улиц.

28. Средства наружной рекламы размещают с учетом проекта организации движения и расположения технических средств организации дорожного движения.

29. При выполнении работ по монтажу и обслуживанию средств наружной рекламы должны быть соблюдены требования по обеспечению безопасности дорожного движения в местах производства дорожных работ.

30. Фундаменты размещения стационарных средств наружной рекламы должны быть заглублены на 15 – 20 см ниже уровня грунта с последующим восстановлением газона на нем. Фундаменты опор не должны выступать над уровнем земли более чем на 5 см. Допускается размещение выступающих более чем на 5 см фундаментов опор на тротуаре при наличии бортового камня или дорожных ограждений, если это не препятствует движению пешеходов и уборке улиц.

31. Рекламораспространитель обязан восстановить благоустройство территории после установки (демонтажа) средства размещения наружной рекламы. Демонтаж средств размещения наружной рекламы необходимо проводить вместе с их фундаментом.

32. На одной улице (площади) устанавливаются рекламные конструкции, сохраняющие между собой стилистическое единство

33. Рекламные конструкции, размещаемые на конструктивных элементах зданий и сооружений, не могут нарушать архитектурный и художественный облик здания, сооружения, создавать помехи для очистки кровель от снега и льда.

Во избежание искажения целостности восприятия архитектуры зданий запрещается установка и эксплуатация на главных фасадах зданий крупноформатных щитовых и

Изм.	Кол.уч.	Лист	№ док.	Подп.	Дата
				<i>Байра</i>	09.01.2017

баннерных рекламных конструкций рекламы и информации, закрывающих значительную часть фасада здания, остекление витрин и окон, архитектурные детали и декоративное оформление. Предпочтение отдается рекламным конструкциям со сменным рекламно-информационным полем или светодинамическим конструкциям

34. Перед фасадом крупных торговых центров могут быть установлены рекламные конструкции, выполненные по индивидуальным проектам, уличная мебель с информацией об арендаторах или услугах торгового центра, улучшающие благоустройство прилегающих территорий, при соблюдении следующих условий:

- число арендаторов превышает возможность размещения вывесок на фасаде здания.

35. Эксплуатацию знаков информирования об объектах притяжения проводят в соответствии с ГОСТ Р 50597-93 "Автомобильные дороги и улицы. Требования к эксплуатационному состоянию, допустимому по условиям обеспечения безопасности дорожного движения"

36. Для получения разрешения на размещение рекламных конструкций, заказчику необходимо предоставить в отдел инвестиционных программ, строительства и ЖКХ заключение ФКУ Упрдор Южный Урал на размещение рекламной конструкции вдоль автодорог общего пользования федерального значения в Лебяжьеvском районе и заключение Департамента строительства, госэкспертизы и ЖКХ Курганской области на размещение рекламной конструкции вдоль авто дорог общего пользования регионального или межмуниципального значения курганской области в Лебяжьеvском районе.

Раздел 7.

Ограничение по размещению рекламных конструкций

37. В местах отдыха и досуга жителей (парки, скверы,

пляжи, прибрежные зоны и т.п.), а также в рекреационных зонах реклама запрещена. Исключение составляют лишь уличная мебель, рекламные конструкции по индивидуальным проектам при согласовании с администрацией Лебяжьеvского района.

38. Не допускается размещение рекламных конструкций на стационарных оградах архитектурных ансамблей, парков, скверов.

39. Не допускается уничтожение или повреждение зеленых насаждений на территории, прилегающей к месту установки рекламной конструкции.

40. Не допускается использование рекламных конструкций на опорах освещения, линий связи и линий электропередач.

41. Не допускается установка штендеров на тротуарах, и перетяжек.

42. Не допускается размещение рекламных конструкций (всех видов) на зданиях, представляющих архитектурную и (или) историческую ценность, перечень которых определяется в соответствии с действующими нормативными правовыми актами.

43. По улице в пределах одного и более кварталов рекламные конструкции устанавливаются одного типоразмерного ряда, по одной оси. В случае невозможности установки по одной оси конструкция заменяется на меньший формат.

44. В пределах одной улицы по разные стороны проезжей части рекламные конструкции устанавливаются в шахматном порядке.

45. Количество рекламных конструкций на полосах автодорог населенного пункта должно быть минимальным.

Раздел 8.

Переходные положения

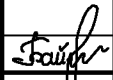
46. Требования к территориальному размещению

Согласовано

Взам. инв. №

Подпись и дата

Инв. № подл.

Изм.	Кол.уч.	Лист	№ док.	Подп.	Дата
					07.01.2017

Лист

8

рекламных конструкций распространяются на рекламные конструкции, размещенные до вступления в силу настоящей Схемы.


47. Рекламные конструкции, размещенные с нарушением территориального размещения, нормативных расстояний, или конструкции, находящиеся в ненадлежащем состоянии, должны быть демонтированы.

48. Владелец рекламной конструкции обязан осуществить демонтаж рекламной конструкции в течение месяца со дня выдачи предписания органа местного самоуправления Администрации Лебяжьевского района о демонтаже рекламной конструкции, установленной и (или) эксплуатируемой без разрешения, срок действия которого не истек, а также удалить информацию, размещенную на такой рекламной конструкции, в течение трех дней со дня выдачи указанного предписания.

Управляющий делами
Администрации Лебяжьевского района
И.А. Мазалова





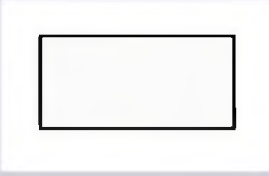

Согласовано

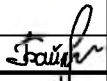
Инв. № подл.	
Подпись и дата	
Взам. инв. №	

					09.01.2017	
Изм.	Кол.уч.	Лист	№ док.	Подп.	Дата	

Лист
9

Информация о типах и видах рекламных конструкций

№ п/п	Тип рекламной конструкции	Наименование рекламной конструкции	Размер информационного поля (в м.)	Технические характеристики	Условные обозначения на карте	Примечания
1		Рекламный щит	6,0х3,0	Рекламный щит на опорной металлической стойке с бетонным фундаментом		Одно или двух стороннее информационное поле
2		Пиллар	1,4х3,0	Металлоконструкция на бетонном фундаменте с остекленными информационными полями		Двух или трех стороннее информационное поле
		Брандмауэр	Размер индивидуальный	Баннер с люверсами		Место крепления — на фасадах зданий

Изм.	Кол.уч.	Лист	№ док.	Подп.	Дата
					09.01.2017

Информация о типах и видах рекламных конструкций

Лист

10

Согласовано

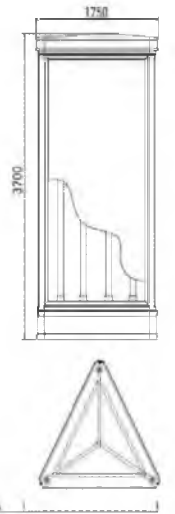
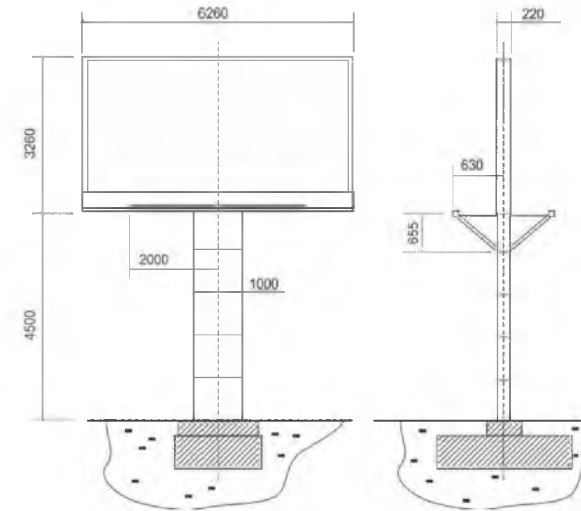
Взам. инв. №

Подпись и дата

Инв. № подл.

ОПИСАНИЕ ТЕХНИЧЕСКИХ ХАРАКТЕРИСТИК И ЧЕРТЕЖИ РЕКЛАМНЫХ КОНСТРУКЦИЙ

Рекламный щит – отдельностоящая рекламная конструкция, состоящая из опорной металлической стойки и информационного поля с размерами 6,0х3,0 м. На фундаментном основании. Одно или двух- сторонняя. Технология замены изображения: переклейка бумажного постера; натяжение винилового полотна. Может иметь внешнюю подсветку.



Пилларс – отдельностоящая рекламная конструкция, представляющая собой возгнутую тумбу с двумя либо тремя информационными полями, размером 1,4х3,0 м. На фундаментном основании. Пилларс может иметь внутреннюю подсветку.

Брандмауэр – (брандмауэрное панно, щит настенный) – плакат, баннер с люберсами, расположенный на фасадной стене здания, не имеет определенного размера.

Согласовано			
Взам. инв. №			
Подпись и дата			
Инв. № подл.			

				<i>Байер</i>	09.01.2017
Изм.	Кол.уч.	Лист	№ док.	Подп.	Дата

Описание технических характеристик и чертежи рекламных конструкций

Адресный реестр рекламных конструкций на территории Лебяжьебского района

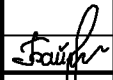
№ п/п	Адрес установки и эксплуатации рекламной конструкции (далее РК)	№ РК	Тип и (или) вид РК	Размер РК(м)	Количество сторон РК	Общая площадь информационного поля РК (м2)	Вид права, форма собственности	Кадастровый номер земельного участка	Стартовая цена на право заключения договора на установку и эксплуатацию РК (руб.).
1	Курганская область, Лебяжьебский район, ул. Спортивная.	РК-1	Отдельно стоящий рекламный щит	6,0x3,0	2	36,0	Муниципальная	Участок не сформирован	20000
2	Курганская область, Лебяжьебский район, р.п. Лебяжье, ул. Спортивная, напротив дома № 34	РК-2	Отдельно стоящий рекламный щит	6,0x3,0	2	36,0	Муниципальная	Участок не сформирован	20000
3	Курганская область, Лебяжьебский район, р.п. Лебяжье, перекресток улиц Спортивная – Собесткая	РК-3	Отдельно стоящий рекламный щит	6,0x3,0	2	36,0	Муниципальная	Участок не сформирован	20000
4	Курганская область, Лебяжьебский район, р.п. Лебяжье, ул. Пушкина, д. 25	РК-4	Баннер с люверсами, расположенный на фасадной стороне здания	8,0x5,0	1	40,0	Муниципальная	-	10000
5	Курганская область, Лебяжьебский район, р.п. Лебяжье, ул. Лукьяновская, напротив дома № 49	РК-5	Пилар	1,4x3,0	3	9,0	Муниципальная	Участок не сформирован	20000
6	Курганская область, Лебяжьебский район, р.п. Лебяжье, ул. Лукьяновская, д. 53	РК-6	Баннер с люверсами, расположенный на фасадной стороне здания	4,0x2,5	1	10,0	Муниципальная	-	10000
7	Курганская область, Лебяжьебский район, автодорога Лебяжье-Лопатки – Кляквенное 2 км.	РК-7	Отдельно стоящий рекламный щит	6,0x3,0	2	36,0	Муниципальная	Участок не сформирован	20000
8	Курганская область, Лебяжьебский район, автодорога Лебяжье- Макраусаба – Щигры – граница Тюменской области км. 14 +400	РК-8	Отдельно стоящий рекламный щит	6,0x3,0	2	36,0	Муниципальная	Участок не сформирован	20000

Согласовано

Взам. инв. №

Подпись и дата

Инв. № подл.

					09.01.2017
Изм.	Кол.уч.	Лист	№ док.	Подп.	Дата

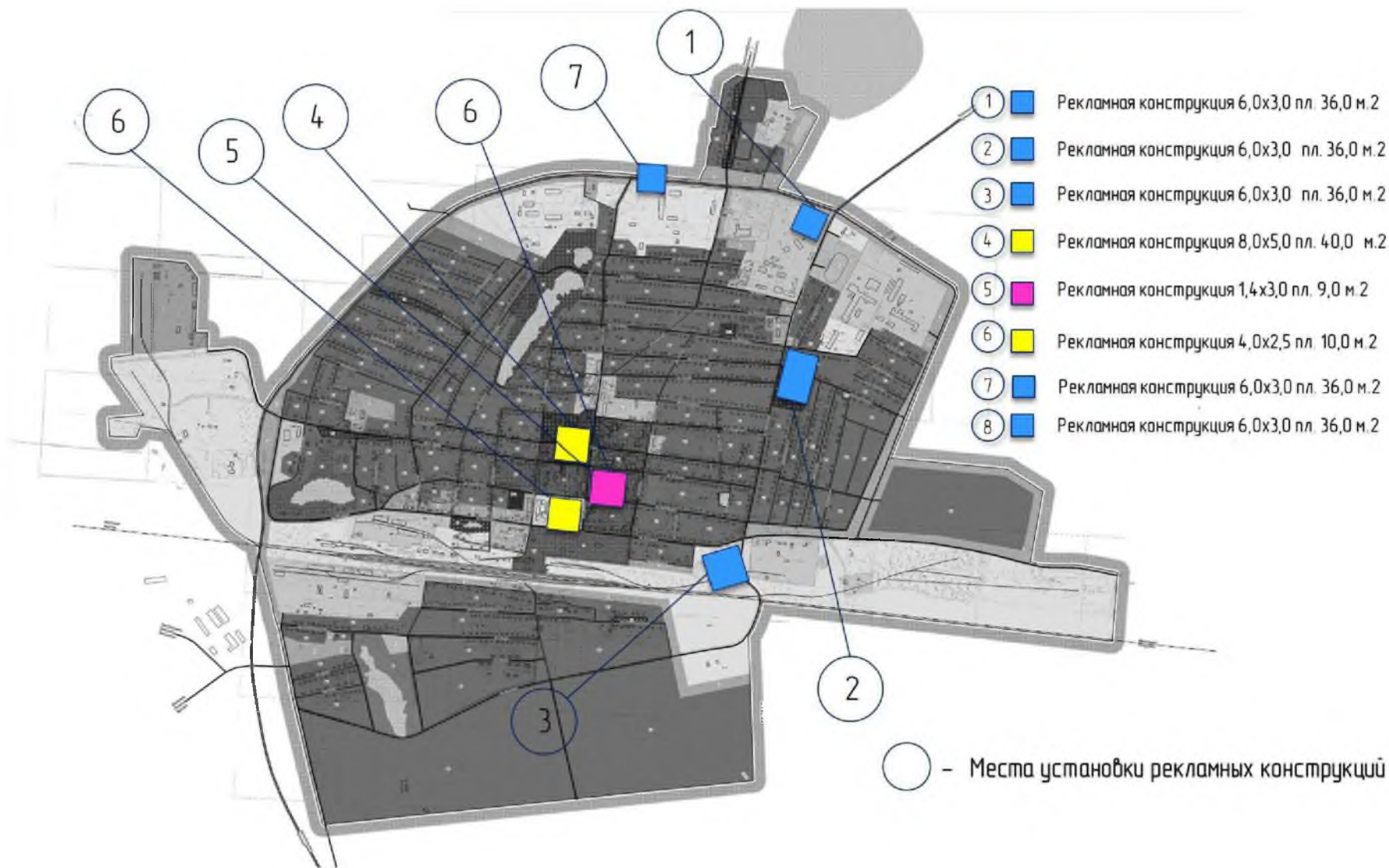
Адресный реестр рекламных конструкций на территории Лебяжьебского района

Лист

12

Формат А4

Схема размещения рекламных конструкций на территории Лебяжьевского района



Согласовано

Взам. инв. №

Подпись и дата

Инв. № подл.

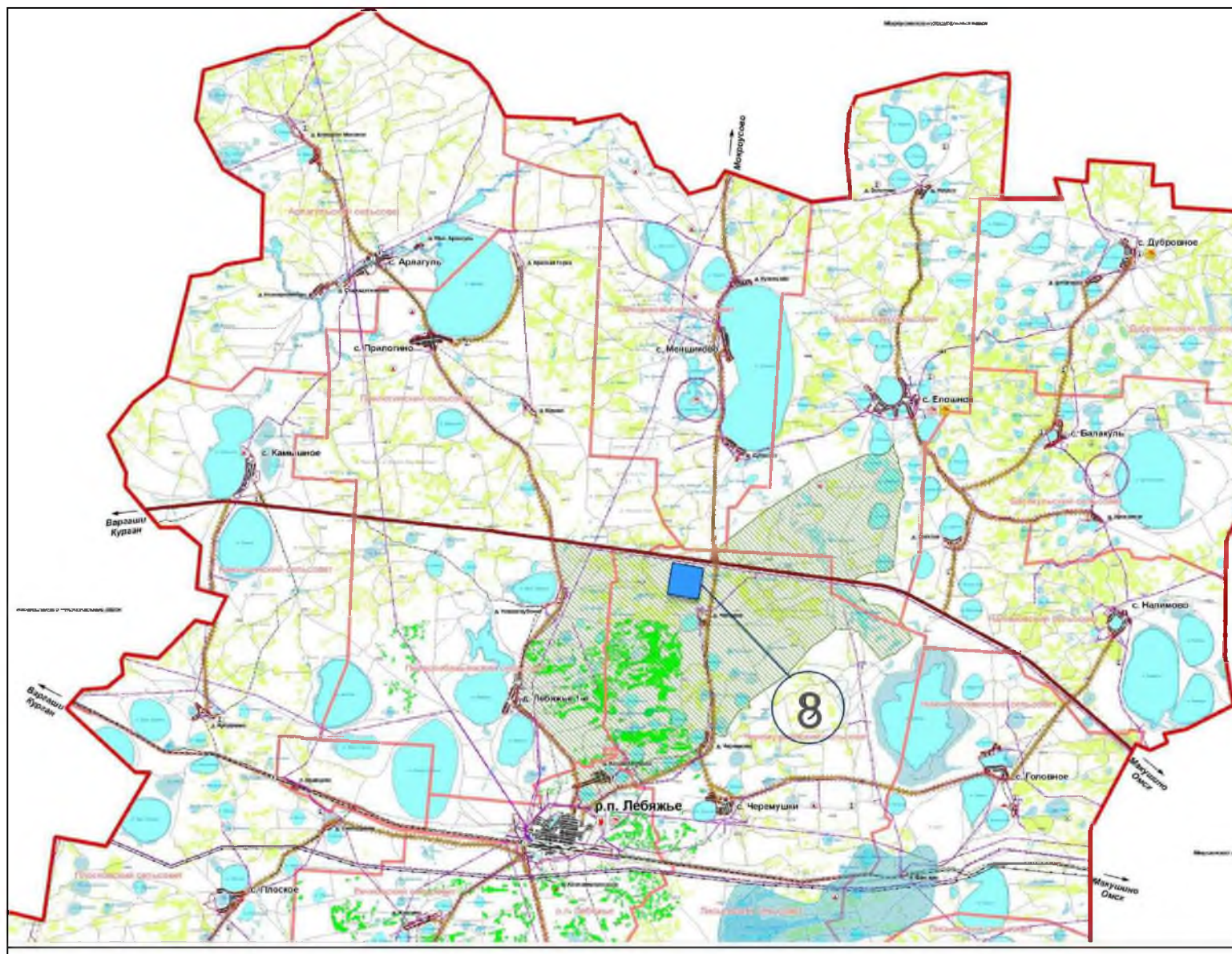
				<i>Сайфер</i>	09.01.2017
Изм.	Кол.уч.	Лист	№ док.	Подп.	Дата

Схема размещения рекламных конструкций на территории Лебяжьевского района смотреть совместно с листом 14

Лист

13

Схема размещения рекламных конструкций на территории Лебяжьевского района



Согласовано

Взам. инв. №

Подпись и дата

Инв. № подл.

				<i>Байра</i>	09.01.2017
Изм.	Кол.уч.	Лист	№ док.	Подп.	Дата

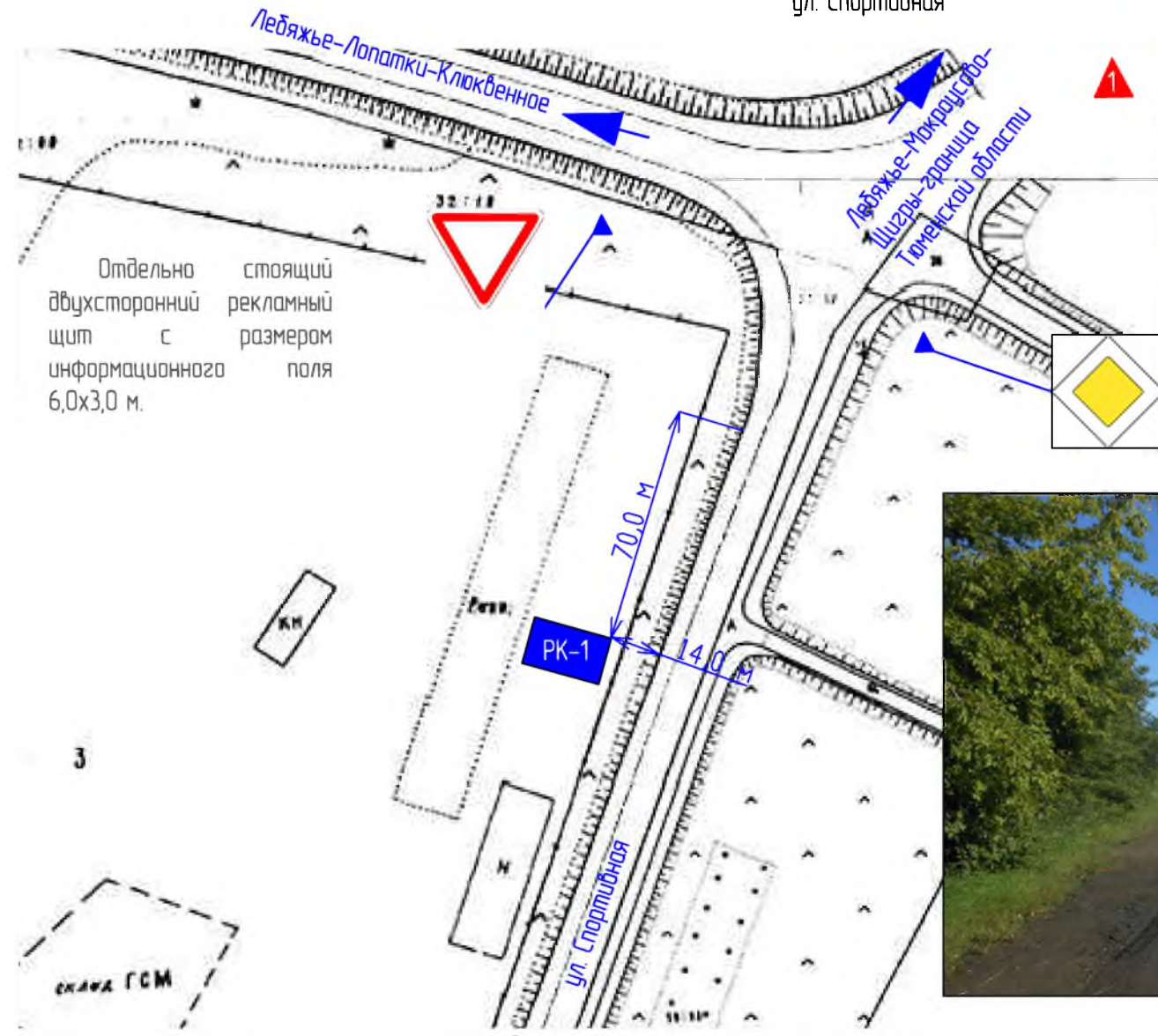
Схема размещения рекламных конструкций на территории Лебяжьевского района

Лист

14

Формат А4

Схема размещения рекламной конструкции №1
расположенной по адресу: Курганская область, Лебяжье-Лопатки-Клюквенное,
ул. Спортивная



Отдельно стоящий
двухсторонний рекламный
щит с размером
информационного поля
6,0х3,0 м.

УСЛОВНЫЕ ОБОЗНАЧЕНИЯ:

- ▲ - километровый столбик
- PK-1 - рекламная конструкция
- ▲ - дорожный знак

все размеры указаны в метрах

Изм.	Кол.уч.	Лист	№ док.	Подп.	Дата
				<i>Saifir</i>	09.01.2017

Схема размещения рекламной конструкции №1
М 1:2000

Согласовано

Взам. инв. №

Подпись и дата

Инв. № подл.

Схема размещения рекламной конструкции №2
расположенной по адресу: Курганская область, Лебяжьеvский район,
р.п. Лебяжье, ул. Спортивная, напротив дома №34



Отдельно стоящий двухсторонний
рекламный щит с размером информационного
поля 6,0х3,0 м.

УСЛОВНЫЕ ОБОЗНАЧЕНИЯ:

* все размеры указаны в метрах

- ▲ - километровый столбик
- - рекламная конструкция
- ▲ - дорожный знак

Изм.	Кол.уч.	Лист	№ док.	Подп.	Дата
				<i>Сайф</i>	09.01.2017

Схема размещения рекламной конструкции №2
М 1:2000

Лист
16

Согласовано

Взам. инв. №

Подпись и дата

Инв. № подл.

Схема размещения рекламной конструкции №3
 расположенной по адресу: Курганская область, Лебяжьеvский район,
 р.п. Лебяжье, перекресток улиц Спортивная-Советская



УСЛОВНЫЕ ОБОЗНАЧЕНИЯ:

* все размеры указаны в метрах

- ▲ – километровый столбик
- – рекламная конструкция
- ▲ – дорожный знак

Изм.	Кол.уч.	Лист	№ док.	Подп.	Дата
				<i>Сайф</i>	09.01.2017

Схема размещения рекламных конструкций №3
 М 1:2000

Лист

17

Формат А4

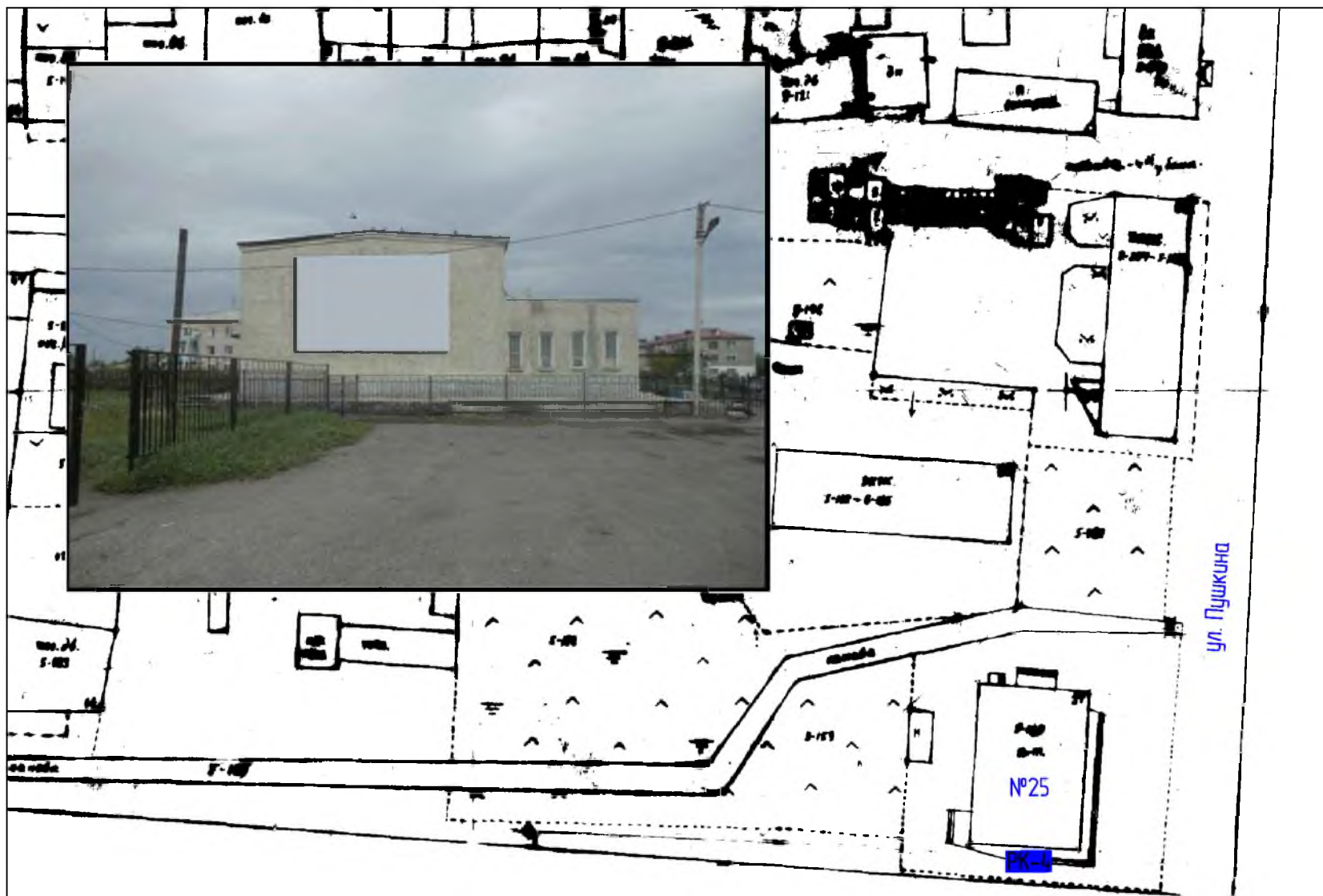
Согласовано

Взам. инв. №

Подпись и дата

Инв. № подл.

Схема размещения рекламной конструкции №4
 расположенной по адресу: Курганская область, Лебяжьеvский район,
 р.п. Лебяжье, ул. Пушкина, д.25



УСЛОВНЫЕ ОБОЗНАЧЕНИЯ:

- ▲ - километровый столбик
- РК-4 - рекламная конструкция
- ▲ - дорожный знак

				<i>Байер</i>	09.01.2017
Изм.	Кол.уч.	Лист	№ док.	Подп.	Дата

Схема размещения рекламной конструкции №6
 М 1:2000

Лист

18

Формат А4

Согласовано

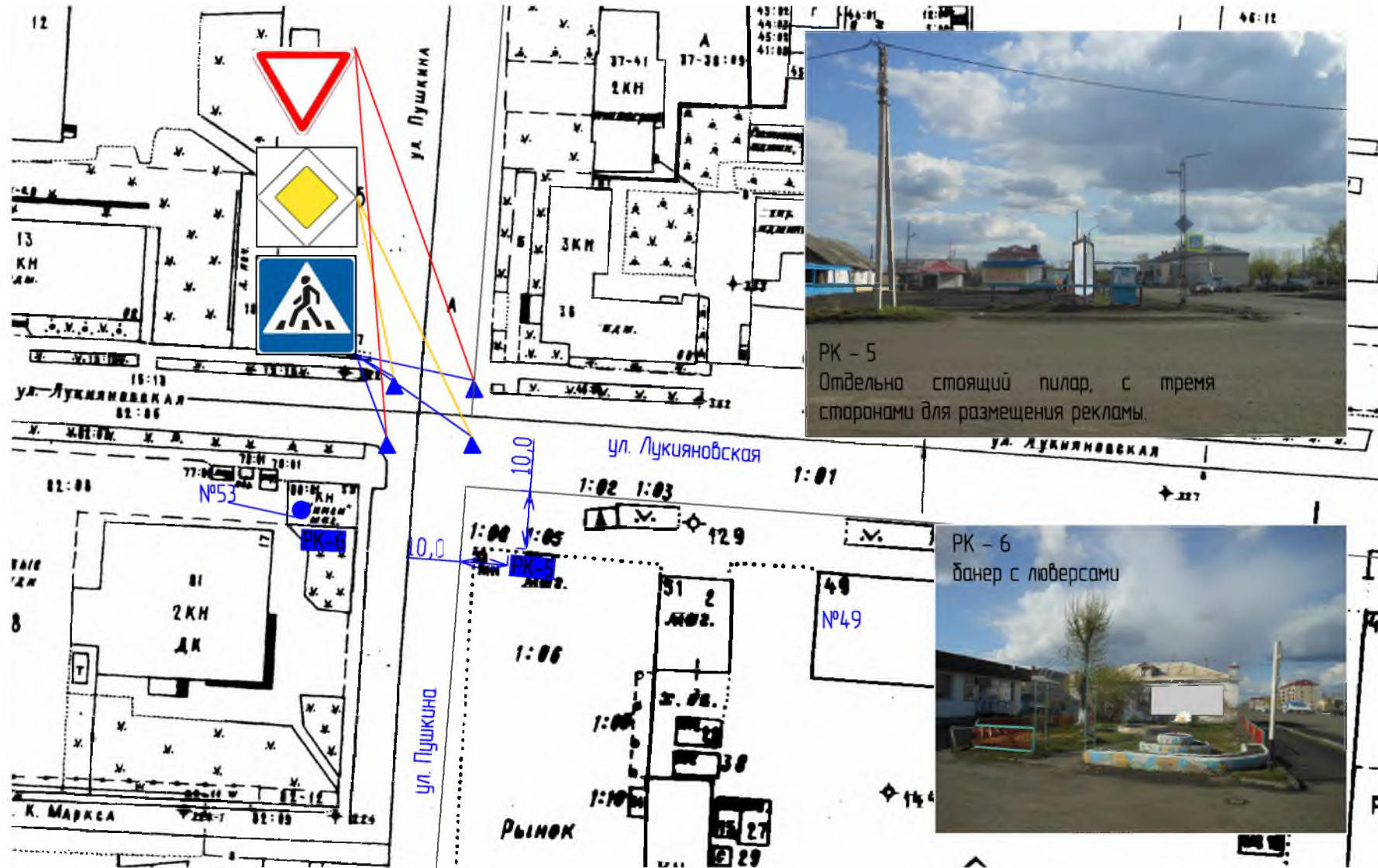
Взам. инв. №

Подпись и дата

Инв. № подл.

Схема размещения рекламных конструкций

№5, расположенной по адресу: Курганская область, Лебяжьеvский район, р.п. Лебяжье, ул. Лукияновская, напротив дома № 49
 №6, расположенной по адресу: Курганская область, Лебяжьеvский район, р.п. Лебяжье, ул. Лукияновская, д. № 53



УСЛОВНЫЕ ОБОЗНАЧЕНИЯ:

- ▲ - километровый столбик
- - рекламная конструкция
- ▲ - дорожный знак

Изм.	Кол.уч.	Лист	№ док.	Подп.	Дата
				<i>Сайф</i>	09.01.2017

Схема размещения рекламной конструкции №5, №6
 М 1:2000

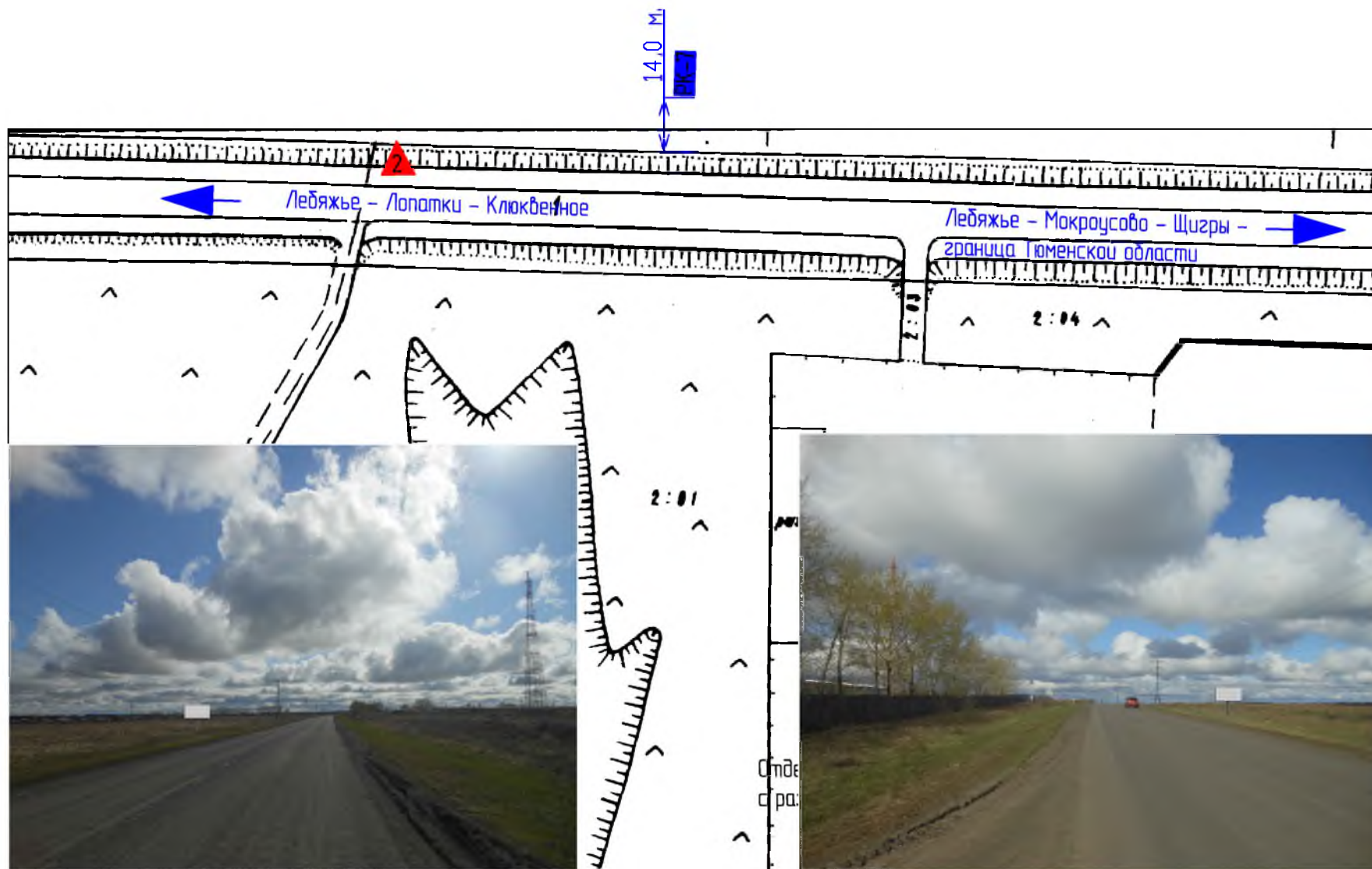
Согласовано

Взам. инв. №

Подпись и дата

Инв. № подл.

Схема размещения рекламной конструкции №7
 расположенной по адресу: Курганская область, Лебяжьеvский район,
 автодорога Лебяжье - Лопатки - Кляквенное 2 км.



УСЛОВНЫЕ ОБОЗНАЧЕНИЯ:

- ▲ - километровый столбик
- PK-7 - рекламная конструкция
- ▲ - дорожный знак

Изм.	Кол.уч.	Лист	№ док.	Подп.	Дата
				<i>Сайф</i>	09.01.2017

Схема размещения рекламной конструкции №7
 М 1:2000

Лист
 20

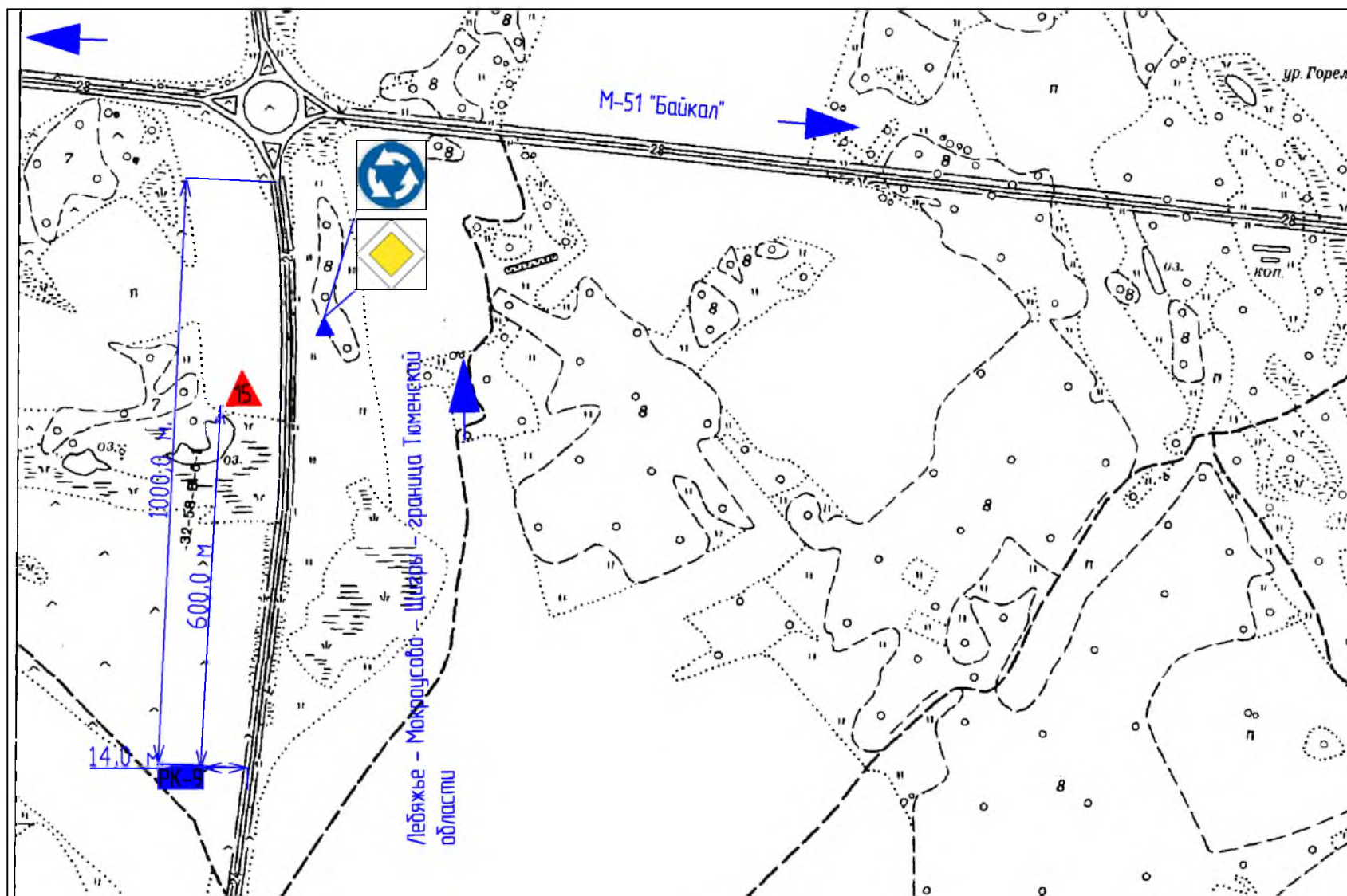
Согласовано

Взам. инв. №

Подпись и дата

Инв. № подл.

Схема размещения рекламной конструкции №8
 расположенной по адресу: Курганская область, Лебяжьеvский район,
 автодорога Лебяжье – Макроусово – Щигры – граница Тюменской области км 14+400



УСЛОВНЫЕ ОБОЗНАЧЕНИЯ:

- ▲ – километровый столбик
- – рекламная конструкция
- ▲ – дорожный знак

Изм.	Кол.уч.	Лист	№ док.	Подп.	Дата
				<i>Байкал</i>	09.01.2017

Схема размещения рекламной конструкции № 8
 М 1:10000

Лист
21

Формат А4

Согласовано

Взам. инв. №

Подпись и дата

Инв. № подл.