

КУРГАНСКАЯ ОБЛАСТЬ  
ЛЕБЯЖЬЕВСКИЙ РАЙОН  
АДМИНИСТРАЦИЯ ЛЕБЯЖЬЕВСКОГО ПОССОВЕТА

ПОСТАНОВЛЕНИЕ

от 10 декабря 2013 года № 209

**Об утверждении порядка определения границ прилегающих к некоторым организациям и объектам территорий, на которых не допускается розничная продажа алкогольной продукции на территории Лебяжьевского поссовета**

В соответствии со статьей 16 Федерального закона от 22.11.1995 г. № 171-ФЗ "О государственном регулировании производства и оборота этилового спирта, алкогольной и спиртосодержащей продукции и об ограничении потребления (распития) алкогольной продукции" (далее — Федеральный закон № 171-ФЗ) и постановлением Правительства Российской Федерации от 27.12.2012 г. № 1425 «Об определении органами государственной власти субъектов Российской Федерации мест массового скопления граждан и мест нахождения источников повышенной опасности, в которых не допускается розничная продажа алкогольной продукции, а также определении органами местного самоуправления границ прилегающих к некоторым организациям и объектам территорий, на которых не допускается розничная продажа алкогольной продукции» Администрация Лебяжьевского поссовета постановляет:

1. Утвердить порядок определения границ прилегающих к некоторым организациям и объектам территорий, на которых не допускается розничная продажа алкогольной продукции на территории Лебяжьевского поссовета (Приложение 1).

2. Утвердить схемы границ прилегающих территорий к организациям и объектам, на которых не допускается розничная продажа алкогольной продукции (Приложения 2-11).

3. Обнародовать настоящее постановление на информационных стендах, расположенных в здании Администрации Лебяжьевского поссовета по адресу: Курганская область, р.п. Лебяжье, ул. Лукияновская, 62, и в здании МКУК Лебяжьевского поссовета «КДО» по адресу: Курганская область, Лебяжьевский район, д. Верхнеглубокое, ул. Молодежная, 5, и разместить на официальном сайте Администрации Лебяжьевского района.

4. Направить постановление в Департамент экономического развития, торговли и труда Курганской области в месячный срок со дня его принятия.

5. Постановление Администрации Лебяжьевского поссовета от 15.07.2013 г. №129 «Об утверждении Порядка определения прилегающих территорий, на которых не допускается розничная продажа алкогольной продукции, а также Порядка определения границ прилегающих к некоторым организациям и объектам территорий, на которых не допускается розничная продажа алкогольной продукции на территории Лебяжьевского поссовета» признать утратившим силу.

6. Контроль за выполнением постановления возложить на заместителя главы Администрации Лебяжьевского поссовета по вопросам ЖКХ и благоустройства В.П. Феоктистова

Глава Лебяжьевского поссовета



А.А. МЕНЬЩИКОВ

Исп. Бурцева Т.Н.  
Тел. 9-17-12

Приложение 1 к постановлению  
Администрации Лебяжьевского поссовета  
от « 10 » декабря 2013 года № 109  
«Об утверждении порядка определения границ  
прилегающих к некоторым организациям и объектам  
территорий, на которых не допускается розничная  
продажа алкогольной продукции на  
территории Лебяжьевского поссовета»

Порядок определения границ прилегающих к некоторым организациям и объектам  
территорий, на которых не допускается розничная продажа алкогольной продукции на  
территории Лебяжьевского поссовета

1. Настоящий Порядок определения границ прилегающих к некоторым организациям и объектам территорий, на которых не допускается розничная продажа алкогольной продукции (далее — Порядок), устанавливает способ расчета расстояния от организаций и (или) объектов, указанных в пункте 2 статьи 16 Федерального закона № 171-ФЗ, до границ прилегающих территорий, на которых не допускается розничная продажа алкогольной продукции.

2. В настоящем Порядке используются понятия в значениях, определенных Федеральным законом № 171-ФЗ.

3. Расчет расстояния от организаций и (или) объектов, указанных в пункте 2 статьи 16 Федерального закона № 171-ФЗ, до границ прилегающих территорий определяется по пешеходной зоне от каждого входа для посетителей в здание (строение, сооружение), в котором расположены организации и (или) объекты, указанные в пункте 2 статьи 16 Федерального закона № 171-ФЗ, (при наличии обособленной территории — от каждого входа для посетителей на обособленную территорию) до границ прилегающих территорий.

Минимальное значение расстояния от организаций и (или) объектов, указанных в пункте 2 статьи 16 Федерального закона № 171-ФЗ, до границ прилегающих территорий составляет 50 метров.

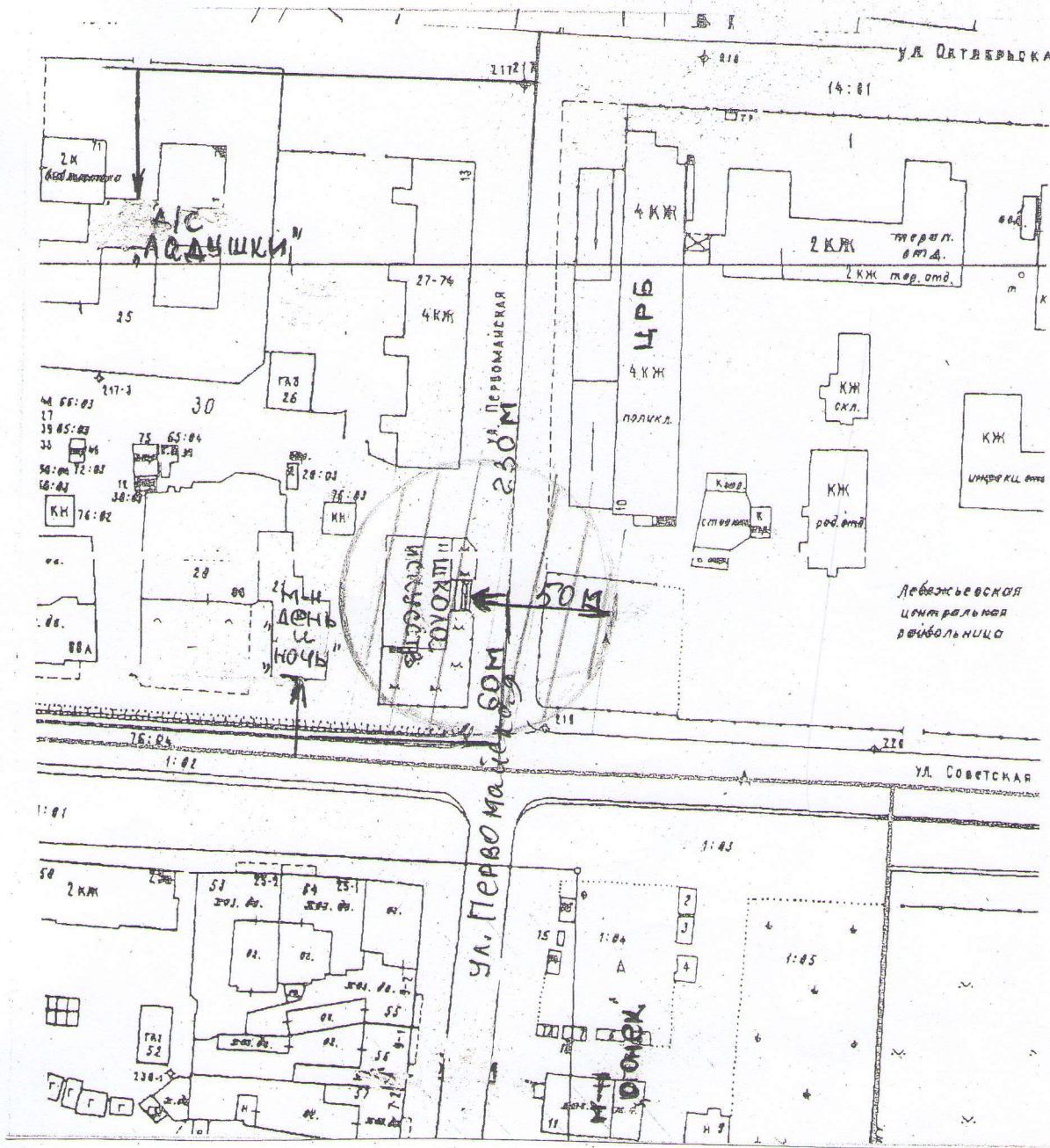
Глава Лебяжьевского поссовета



А.А. МЕНЬЩИКОВ

Приложение № 2 к постановлению Главы Лебяжьевского поссовета «Об утверждении порядка определения границ прилегающих к некоторым организациям и объектам территории, на которых не допускается розничная продажа алкогольной продукции на территории Лебяжьевского поссовета» от 10 декабря 2013 г. № 209

Схема  
расположения МКДОУ ДОД «Лебяжьевская детская школа искусств» и определение границ прилегающих к нему территорий, на которых не допускается розничная продажа алкогольной продукции



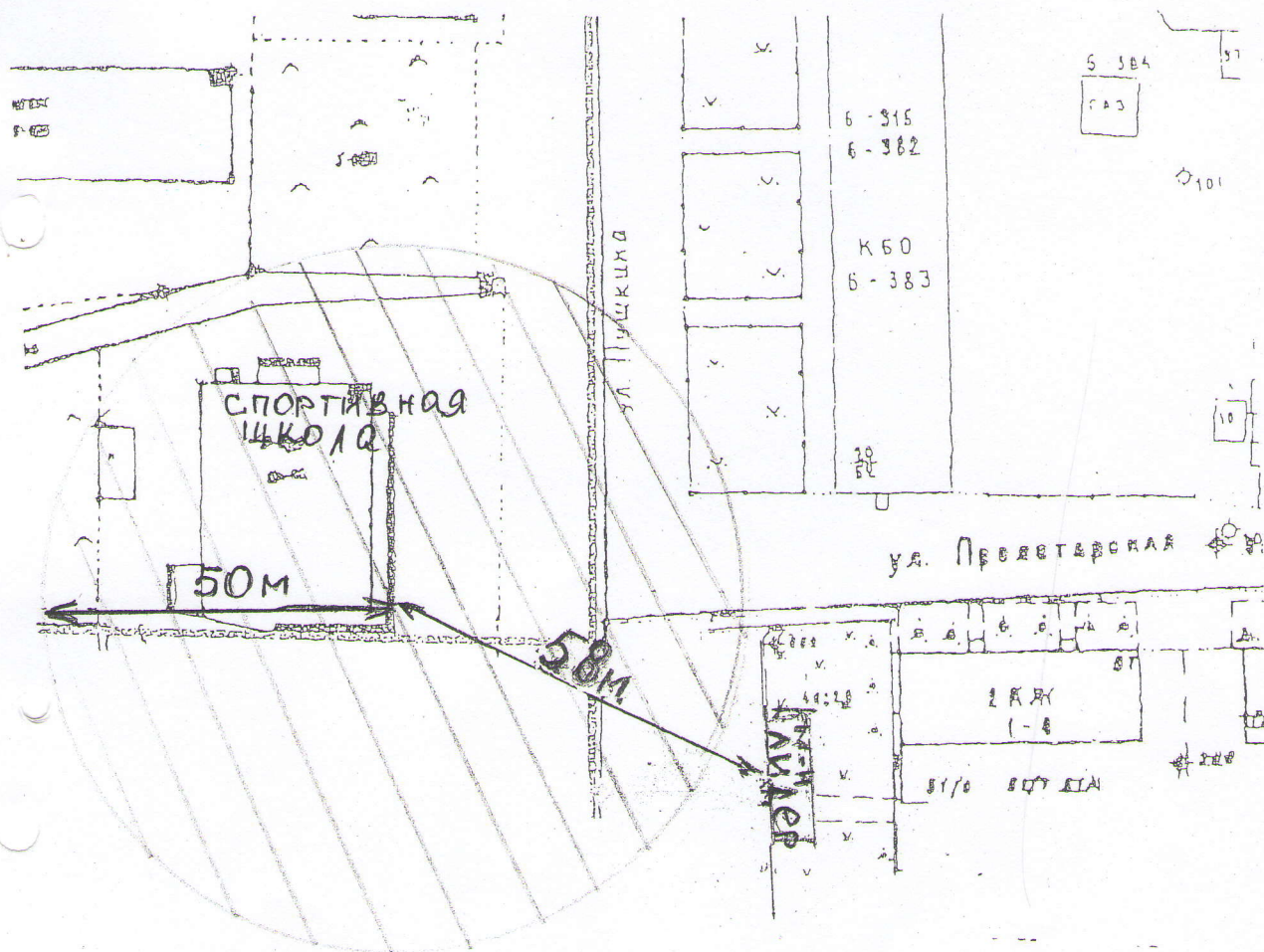
Приложение № 3 к постановлению Главы  
Лебяжьевского поссовета «Об утверждении порядка  
определения границ прилегающих к некоторым  
организациями и объектами территории, на которых  
не допускается розничная продажа алкогольной  
продукции на территории Лебяжьевского поссовета»  
от 10 декабря 2013 г. № 209

Схема  
расположения МКОУ «Лебяжьевская средняя общеобразовательная школа» и определение  
границ прилегающих к нему территорий, на которых не допускается розничная продажа  
алкогольной продукции



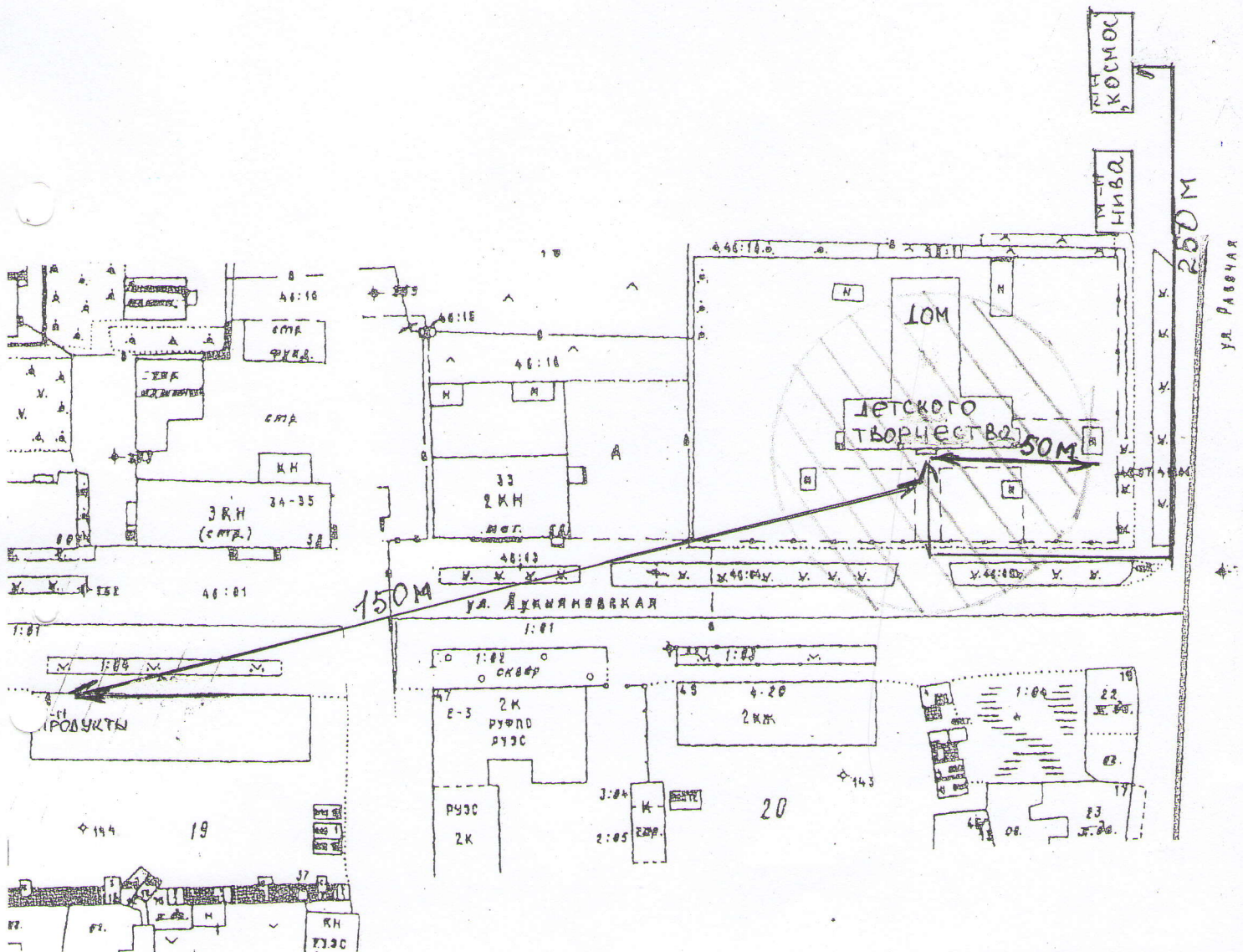
Приложение № 4 к постановлению Главы  
Лебяжьевского поссовета «Об утверждении порядка  
определения границ прилегающих к некоторым  
организациями и объектами территории, на которых  
не допускается розничная продажа алкогольной  
продукции на территории Лебяжьевского поссовета»  
от 10 декабря 2013 г. № 209

Схема  
расположения МКОУ ДОД «Лебяжьевская детско- юношеская спортивная школа» и  
определение границ прилегающих к нему территорий, на которых не допускается розничная  
продажа алкогольной продукции



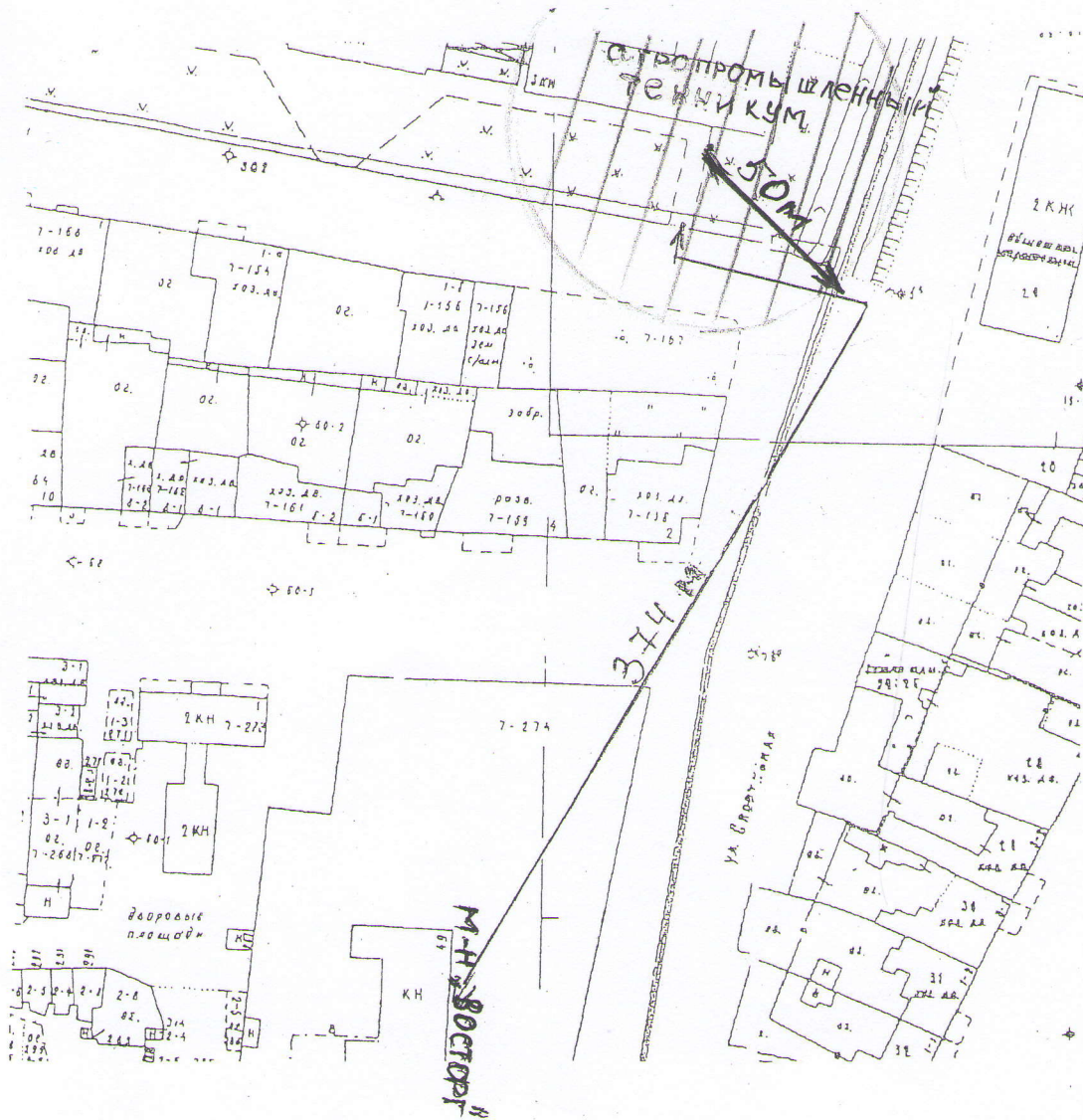
Приложение № 5 к постановлению Главы Лебяжьевского поссовета «Об утверждении порядка определения границ прилегающих к некоторым организациями и объектами территории, на которых не допускается розничная продажа алкогольной продукции на территории Лебяжьевского поссовета» от 10 декабря 2013 г. № 209

Схема  
расположения МКОУ ДОД «Лебяжьевский Дом Детского Творчества» и определение границ прилегающих к нему территорий, на которых не допускается розничная продажа алкогольной продукции



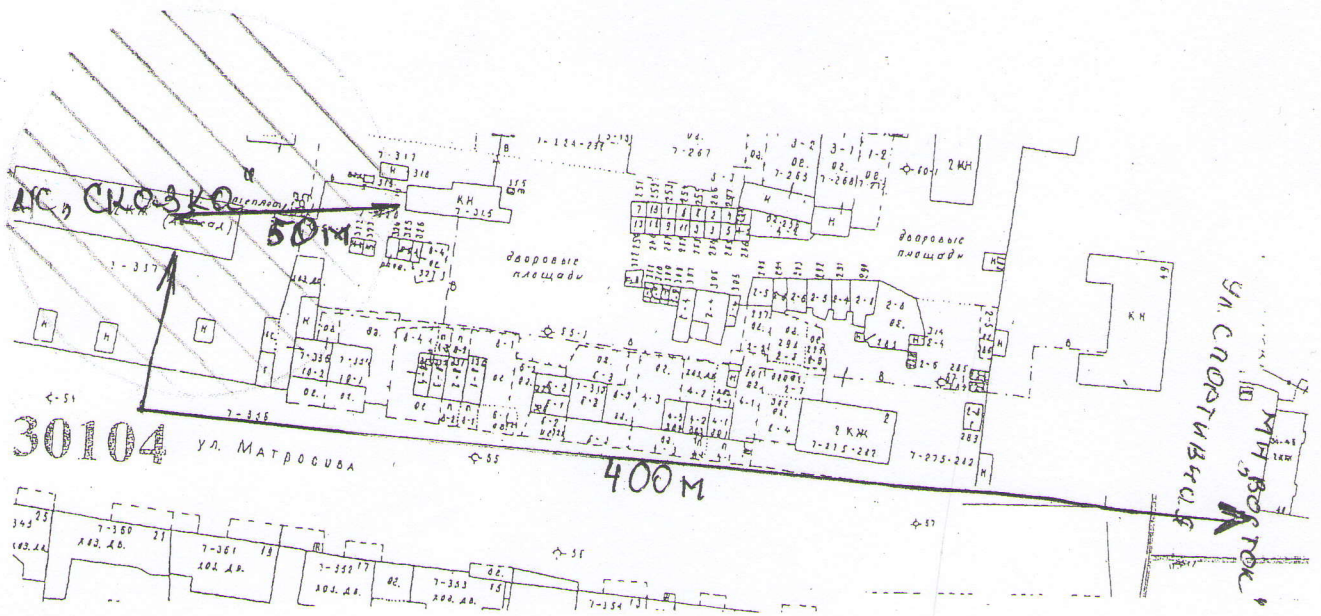
Приложение № 6 к постановлению Главы  
Лебяжьевского поссовета «Об утверждении порядка  
определения границ прилегающих к некоторым  
организациями и объектами территории, на которых  
не допускается розничная продажа алкогольной  
продукции на территории Лебяжьевского поссовета»  
от 10 декабря 2013 г. № 209

Схема  
расположения ГБПОУ «Лебяжьевский агропромышленный техникум (кадетско-казачий корпус)» и определение границ прилегающих к нему территорий, на которых не допускается розничная продажа алкогольной продукции



Приложение № 7 к постановлению Главы  
Лебяжьевского поссовета «Об утверждении порядка  
определения границ прилегающих к некоторым  
организациями и объектами территории, на которых  
не допускается розничная продажа алкогольной  
продукции на территории Лебяжьевского поссовета»  
от 10 декабря 2013 г. № 209

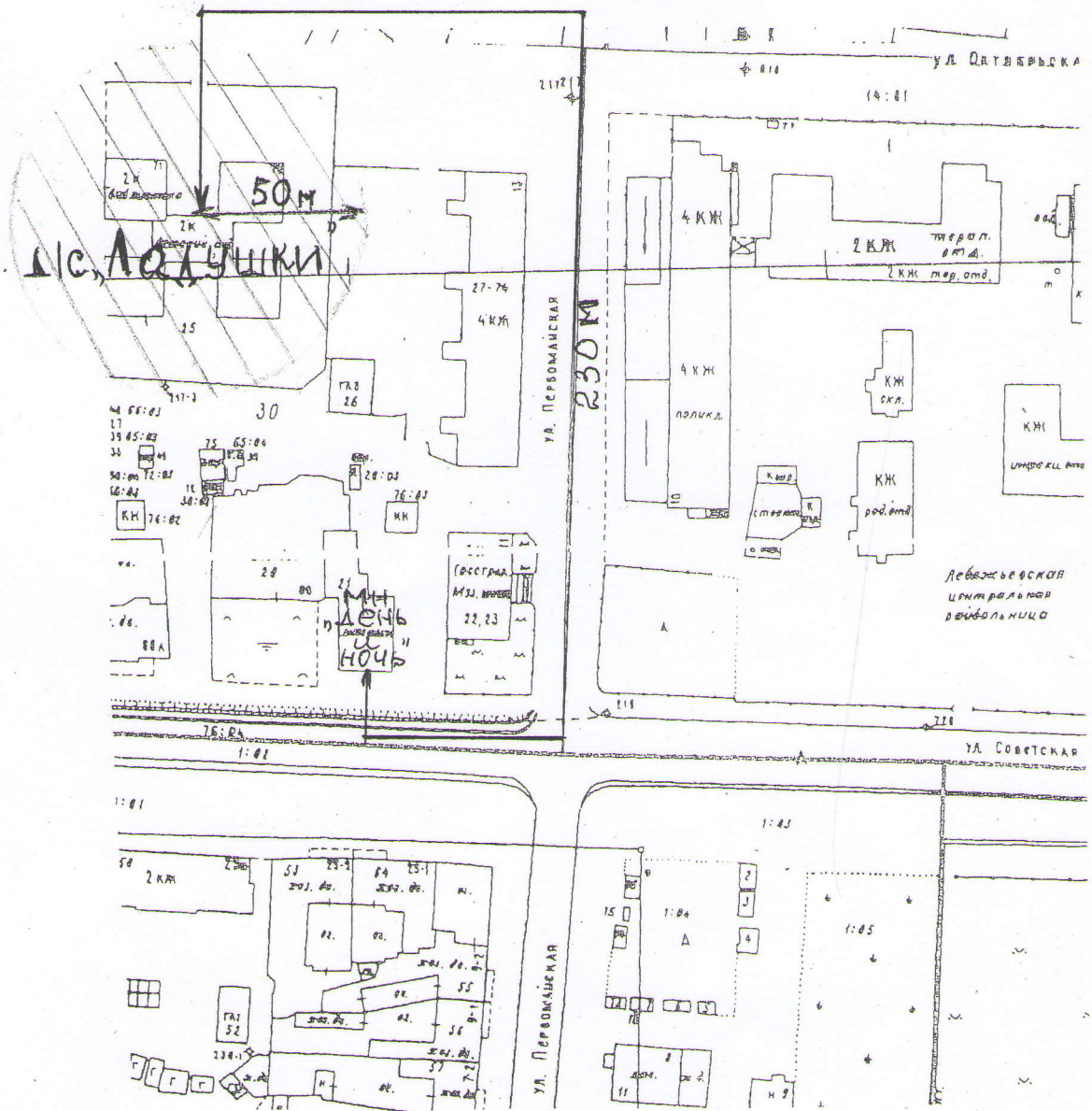
Схема  
расположения МКДОУ детский сад «Сказка» и определение границ прилегающих к нему  
территорий, на которых не допускается розничная продажа алкогольной продукции





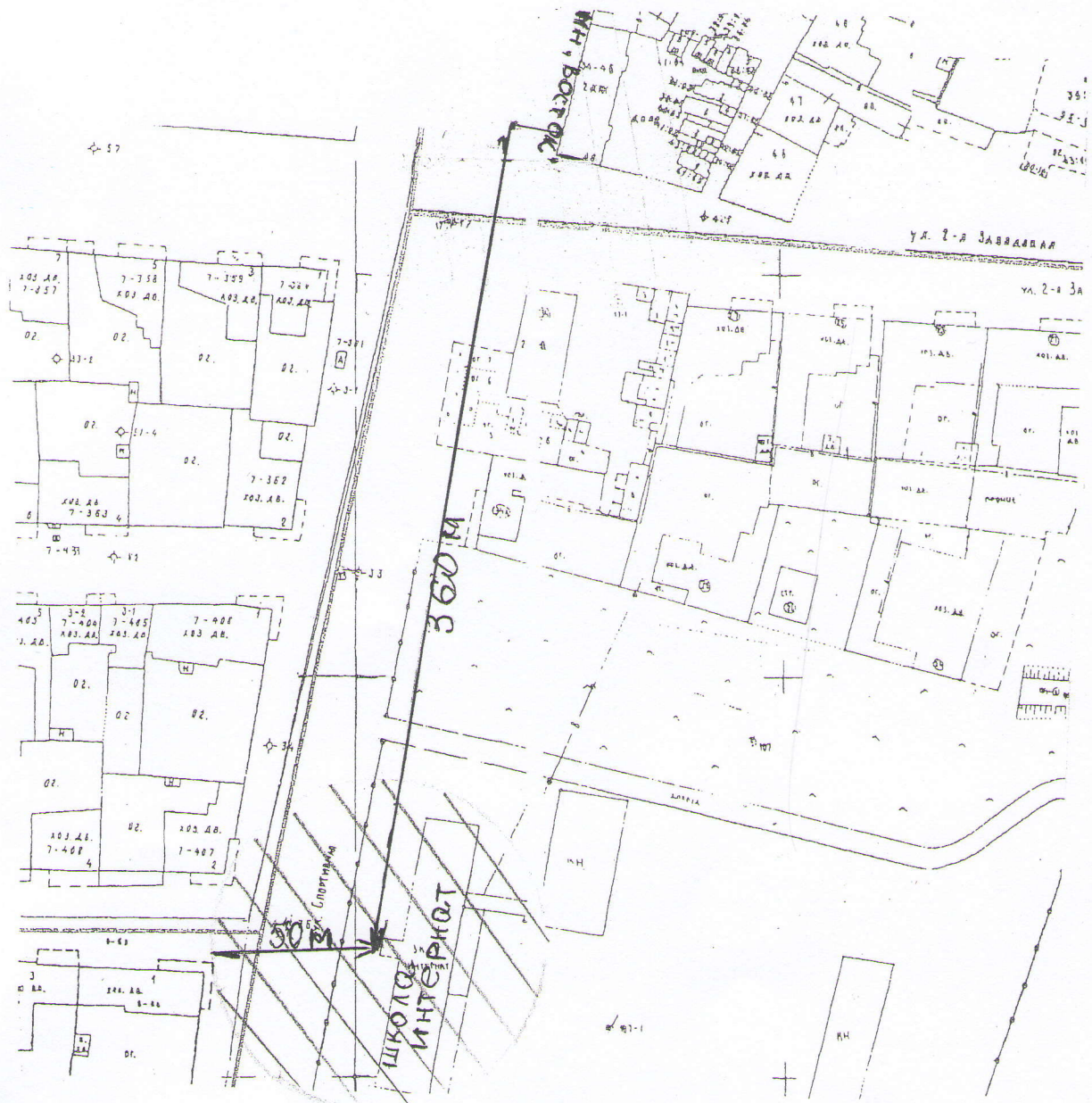
Приложение № 8 к постановлению Главы Лебяжьевского поссовета «Об утверждении порядка определения границ прилегающих к некоторым организациями и объектами территории, на которых не допускается розничная продажа алкогольной продукции на территории Лебяжьевского поссовета» от 10 декабря 2013 г. № 209

Схема  
расположения МКДОУ детский сад «Ладушки» и определение границ прилегающих к нему территорий, на которых не допускается розничная продажа алкогольной продукции



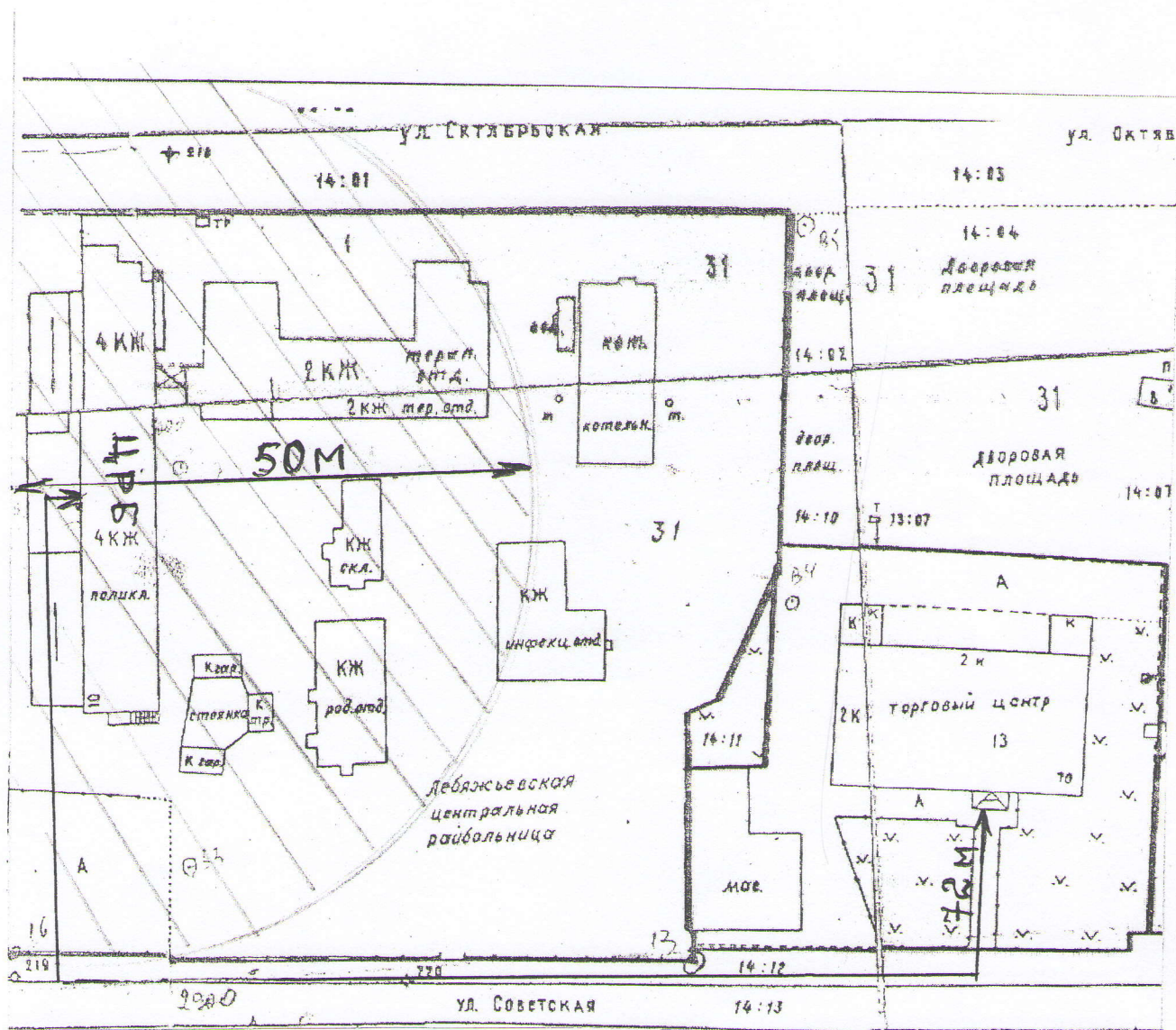
Приложение № 9 к постановлению Главы  
Лебяжьевского поссовета «Об утверждении порядка  
определения границ прилегающих к некоторым  
организациями и объектами территории, на которых  
не допускается розничная продажа алкогольной  
продукции на территории Лебяжьевского поссовета»  
от 10 декабря 2013 г. № 209

Схема  
расположения ГКСКОУ «Лебяжьевская школа интернат» и определение границ  
прилегающих к нему территорий, на которых не допускается розничная продажа  
алкогольной продукции



Приложение № 10 к постановлению Главы Лебяжьевского поссовета «Об утверждении порядка определения границ прилегающих к некоторым организациями и объектами территории, на которых не допускается розничная продажа алкогольной продукции на территории Лебяжьевского поссовета» от 10 декабря 2013 г. № 209

Схема  
расположения ГБУ «Лебяжьевская ЦРБ» и определение границ прилегающих к нему территорий, на которых не допускается розничная продажа алкогольной продукции



Приложение № 11 к постановлению Главы Лебяжьевского поссовета «Об утверждении порядка определения границ прилегающих к некоторым организациям и объектам территории, на которых не допускается розничная продажа алкогольной продукции на территории Лебяжьевского поссовета» от 10 декабря 2013 г. № 209

Схема  
расположения ГБУ «Лебяжьевская ЦРБ» и определение границ прилегающих к нему территорий, на которых не допускается розничная продажа алкогольной продукции

